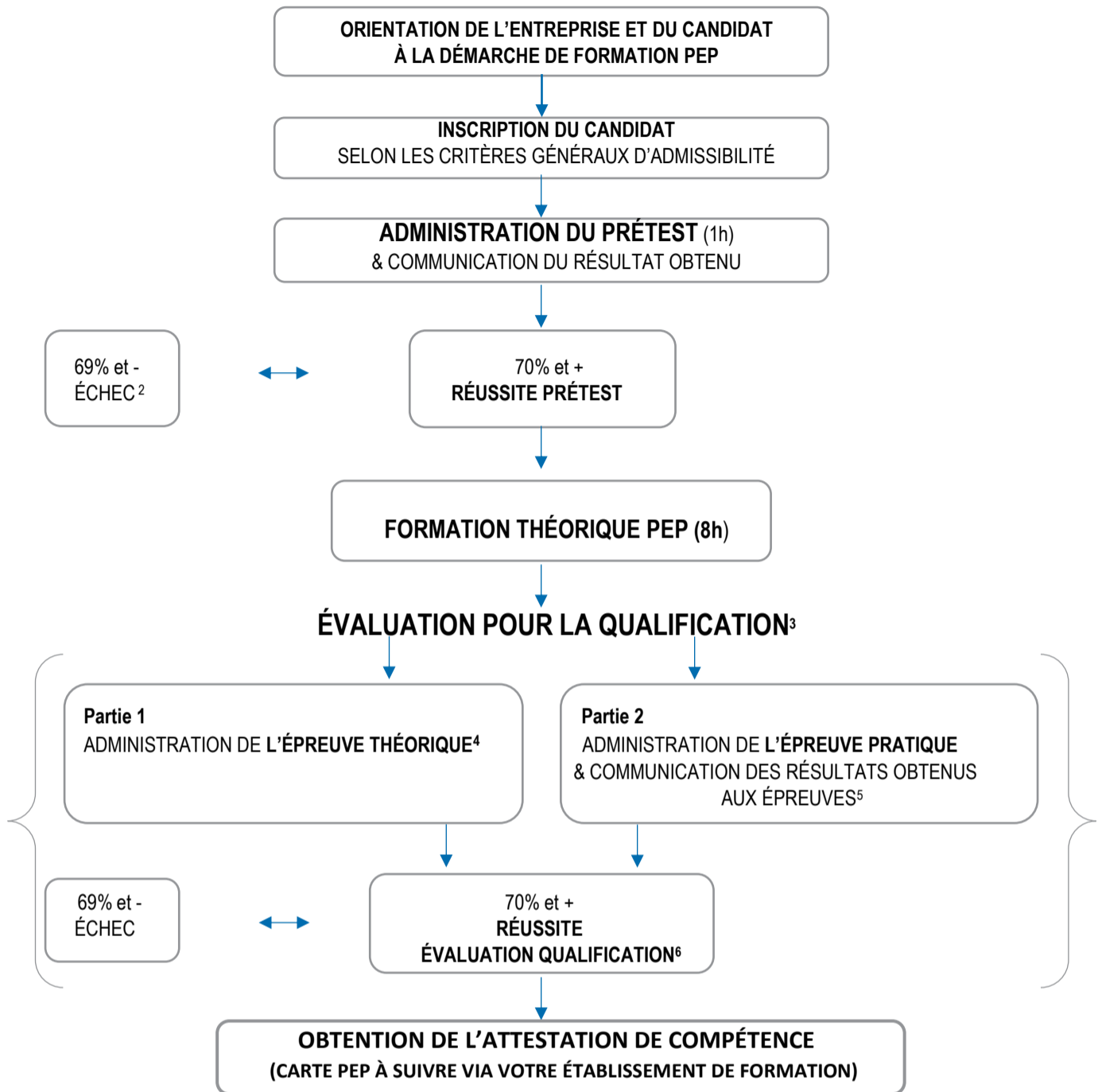


**ATTESTATION DE COMPÉTENCE - FORMATION AU PROGRAMME D'ENTRETIEN PRÉVENTIF (PEP)
POUR LES MÉCANICIENS.NES EN MÉCANIQUE DE VÉHICULES LOURDS ROUTIERS¹ (MVLRL)**



Délais de reprise lors d'un échec au prétest

Résultat obtenu	Délai
69 % à 60%	5 à 10 jours
Moins de 60%	30 jours
Moins de 40%	Plus de 30 jours et recommandation de mise à niveau des compétences

Délais de reprise lors d'un échec à l'évaluation pour la qualification (épreuves théorique et pratique)

Résultat obtenu	Délai
69 % à 60 %	5 à 10 jours
Moins de 60%	Plus de 30 jours et recommandation de mise à niveau des compétences

¹ Mécanicien.ne affecté.e à l'entretien préventif des véhicules lourds routiers d'un poids nominal brut de 7 258 kg ou plus.

² Lors d'un échec au prétest, le candidat recevra une fiche de rétroaction indiquant les résultats par section et les connaissances à acquérir afin de se préparer à la reprise du prétest.

³ Évaluation pour la qualification - durée estimée : 120 minutes = Partie 1. Épreuve théorique : 20 min. Partie 2. Épreuve pratique : 70 min. Rétroaction : 30 min.

⁴ Seuil de réussite à l'épreuve théorique : 14/20. Lors d'un échec à l'épreuve théorique la reprise de cette partie seulement est possible lorsque l'épreuve pratique respecte tous les seuils de réussite spécifiques pour les sections 2, 3, 4, 5 et 10 au GVM (SAAQ).

⁵ Seuil de réussite à l'épreuve pratique : 56/80. Tous les seuils de réussite spécifiques pour les sections 2, 3, 4, 5 et 10 au GVM doivent être respectés. Lors de succès ou échec à l'évaluation théorique et pratique, le candidat recevra une fiche de rétroaction indiquant la ou les sections à améliorer ou à développer.

⁶ La note globale de 70% représente l'addition des résultats obtenus aux épreuves théorique et pratique. Le seuil de réussite à l'épreuve théorique et les seuils de réussite pour les sections 2, 3, 4, 5 et 10 du GVM doivent être respectés pour l'obtention de l'attestation de compétence (carte) PEP. Pour information : www.camo-route.com, onglet PEP ou écrire à pep@camo-route.com