

**CAMO
ROUTE**

COMITÉ SECTORIEL DE MAIN-D'ŒUVRE
DE L'INDUSTRIE DU TRANSPORT ROUTIER



**MÉTIERS ET CARRIÈRES DU
TRANSPORT ROUTIER**

camo-route.com

LES SECTEURS DU TRANSPORT ROUTIER



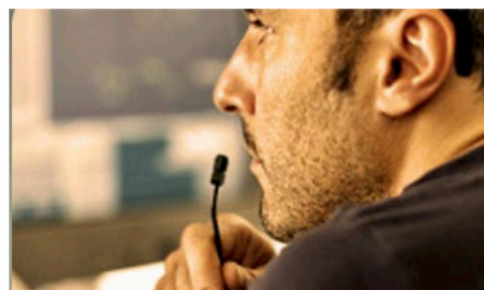
CONDUITE

Vous êtes passionné de la route? Consultez les fiches pour connaître les perspectives de carrière qui s'offrent à vous en tant que conducteur de véhicules lourds.



MÉCANIQUE

Vous aimez fabriquer, construire, réparer et installer des systèmes et éléments mécaniques, électriques et électroniques de véhicules lourds? Ce secteur est pour vous.



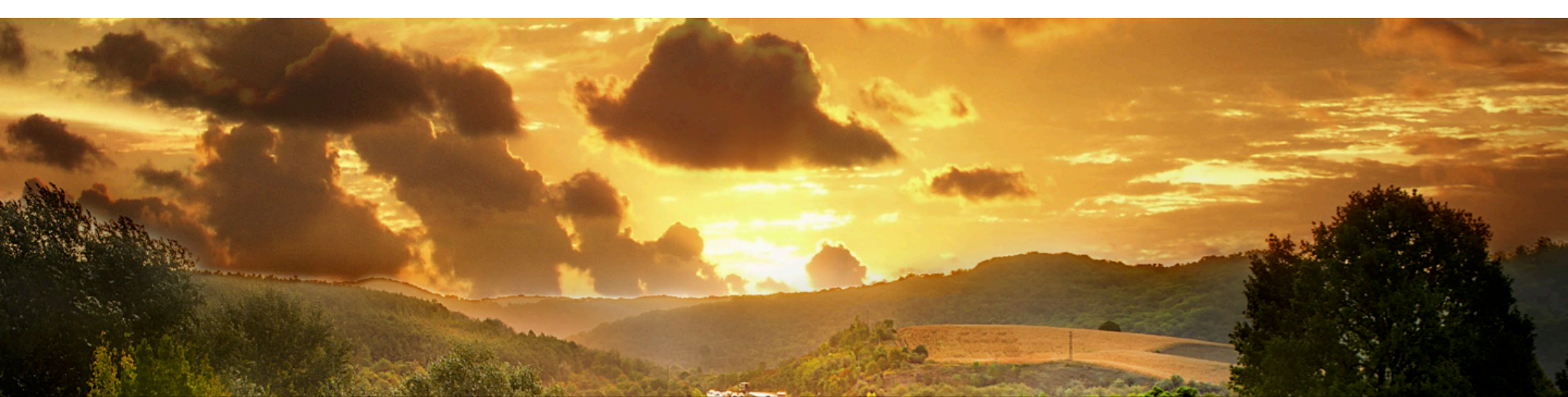
LOGISTIQUE

Vous aimez gérer, organiser et coordonner toutes les facettes des activités et vous assurer que tout se déroule bien? Plusieurs métiers s'offrent à vous dans le transport routier.



MANUTENTION

Si vous aimez manipuler, déplacer, organiser, stocker, emballer, charger et expédier, la manutention est le point d'entrée idéal pour une carrière dans l'industrie du transport routier.



CONDUITE

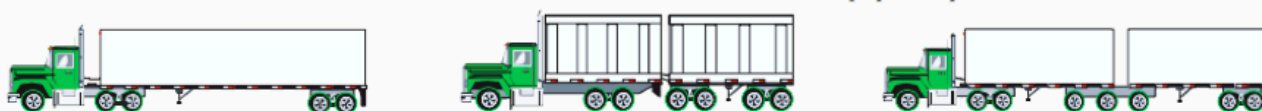


Classes de permis de conduire

1

Ensemble de véhicules routiers composé soit :

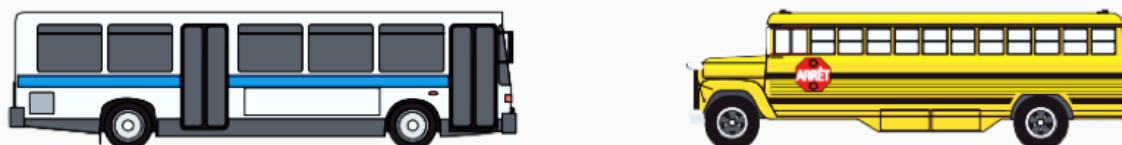
- d'un tracteur routier de deux essieux dont la masse nette est de 4 500 kg ou plus et tirant une ou plusieurs remorques ou semi-remorques
- d'un tracteur routier de trois essieux ou plus tirant une ou plusieurs remorques ou semi-remorques
- d'un camion visé par la classe 3 tirant une remorque ou une semi-remorque dont la masse nette est de 4 500 kg ou plus et qui ne sert qu'à transporter l'équipement, l'outillage ou l'ameublement dont elle est équipée en permanence
- d'un camion visé par la classe 3 tirant toute autre remorque ou semi-remorque que celle décrite précédemment, dont la masse nette est de 2 000 kg ou plus



Classes incluses : 2, 3, 4A, 4B, 4C, 5, 6D et 8

2

Autobus aménagé pour le transport de plus de 24 passagers à la fois



Classes incluses : 3, 4A, 4B, 4C, 5, 6D et 8

3

Camion porteur comptant :

- trois essieux ou plus
- ou
- deux essieux et dont la masse nette est de 4 500 kg ou plus



Classes incluses : 4A, 4B, 4C, 5, 6D et 8

Un permis de conduire de la classe 3 permet également à son titulaire de conduire un véhicule routier dont la conduite est autorisée par cette classe et qui tire une remorque ou une semi-remorque :

- dont la masse nette est de moins de 2 000 kg

OU

- dont la masse nette est d'au moins 2 000 kg mais inférieure à 4 500 kg et qui ne sert qu'à transporter l'équipement, l'outillage ou l'ameublement dont elle est équipée en permanence

Classes de permis de conduire

4B Minibus ou autobus aménagés pour le transport de 24 passagers ou moins à la fois



Classes incluses : 4C, 5, 6D et 8

4C Taxi



Classes incluses : 5, 6D et 8

Transport DE MARCHANDISES



Les conducteurs de camions conduisent des camions lourds pour le transport de marchandises ou de matériaux sur des routes urbaines, interurbaines, provinciales ou internationales. Ils travaillent pour des entreprises de camionnage, de fabrication et de distribution, de déménagement, pour des agences de services d'emploi ou ils peuvent être des travailleurs autonomes. Les conducteurs de camions de manœuvre qui déplacent les remorques entre les quais de chargement et les cours de transit sont aussi inclus dans ce groupe de base.

DESCRIPTION DE TÂCHES

- Planifier un itinéraire et interpréter une carte routière
- Effectuer la vérification de l'entretien du véhicule
- Connaître et appliquer la réglementation au Québec
- Avoir la pleine maîtrise du véhicule en tout temps, dans toutes les situations climatiques et géographiques
- Servir efficacement la clientèle
- Surveiller et protéger la marchandise
- Arrimer la cargaison
- Manipuler ou aider à la manipulation des marchandises
- Tenir les différents registres à jour

APTITUDES REQUISES

- Bon service à la clientèle
- Lecture et compréhension de documents
- Communication verbale
- Capacité de raisonnement
- Habileté avec la technologie numérique
- Autonomie
- Sens des responsabilités
- Accepter de vivre loin de son foyer durant de longues périodes

Transport DE MARCHANDISES



INTÉRÊTS SOUHAITABLES

- Tâches manuelles
- Travail sans supervision
- Horaires variables
- Aventure et voyages

SALAIRE MOYEN

- Varie entre 35 000\$ et 60 000\$ par année
- Varie selon le kilométrage parcouru

FORMATION REQUISE

- Diplôme d'études professionnelles en transport par camion (615 heures), donnant accès à un permis de classe 1

PRÉALABLES NÉCESSAIRES

- Permis de conduire de classe 1 ou 3 selon le type de camions à conduire
- Être titulaire d'un diplôme d'études secondaires ou l'équivalence reconnue
- Avoir acquis au moins 36 mois d'expérience de conduite comme titulaire du permis de conduire classe 5 (véhicule de promenade)
- Ne pas avoir plus de 3 points de démérite à son dossier de conduite
- Réussir un examen visuel auprès de la SAAQ et faire remplir une déclaration médicale
- Ne pas avoir eu de suspension ou de révocation du permis depuis au moins 2 ans



EMPLOYEURS POTENTIELS

- Compagnies de transport
- Entreprises pour compte propre
- Chaînes alimentaires
- Chaînes de magasins à grandes surfaces
- Manufacturiers de produits spécialisés
- Organismes gouvernementaux
- Municipalités
- Entreprises de déménagement
- Conducteur indépendant
- Etc.

PERSPECTIVES D'AVENIR

- Conducteur-formateur
- Répartiteur
- Directeur de la prévention et de la formation

Institutions de formation

CENTRES DE FORMATION PUBLICS :

- Centre de formation du transport routier de Saint-Jérôme
<http://www.csrdn.qc.ca/cftr/>
(Le CFTR de Saint-Jérôme dessert également la région de l'Ouest du Québec)
- Centre de formation en transport de Charlesbourg
<http://www.cftc.qc.ca/>
(Le CFT de Charlesbourg dessert également les régions du Centre et de l'Est du Québec)

CENTRES DE FORMATION PRIVÉS ACCRÉDITÉS PAR LE MINISTÈRE DE L'ÉDUCATION, DU LOISIR ET DU SPORT ET PARTENAIRES DU CAMO-ROUTE :

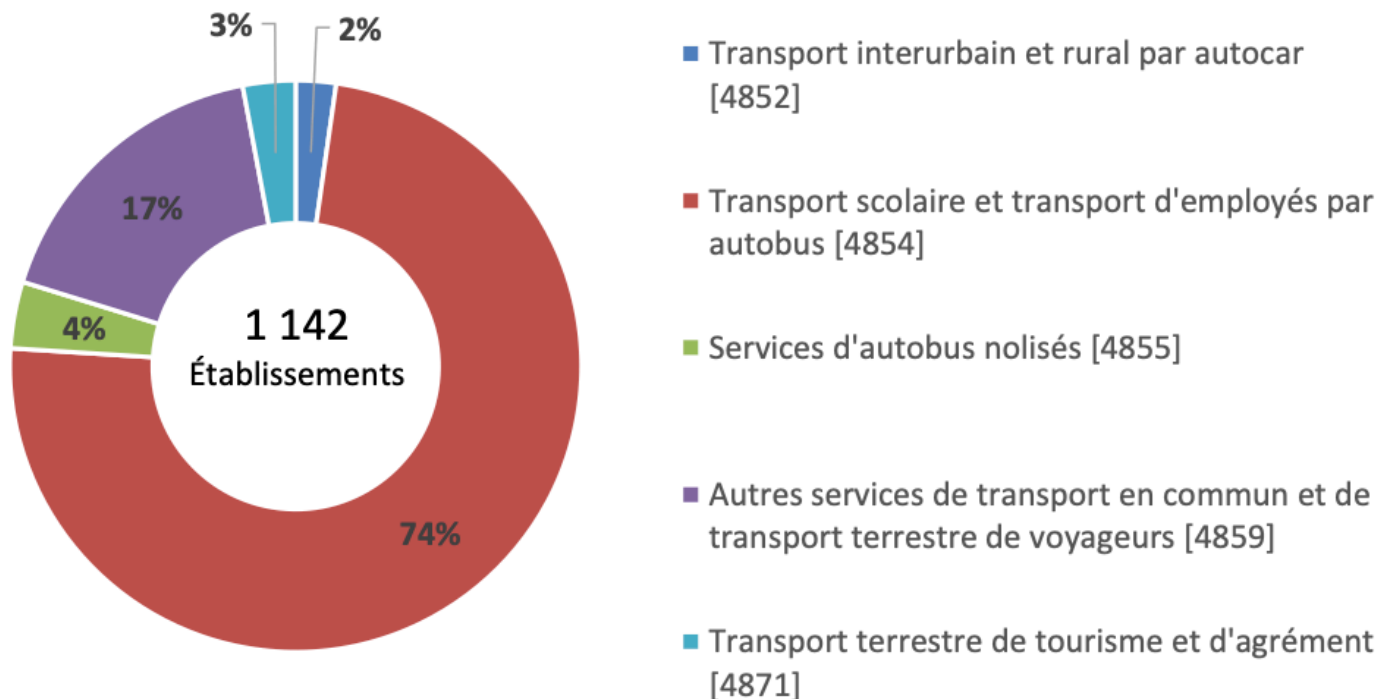
- École du routier G.C. inc.
<http://www.ergc.ca>
- École du routier professionnel du Québec
<http://www.techni-data.com>
- Extra Centre de formation
<http://www.extraressources.ca>

Transport routier de PERSONNES



Les conducteurs d'autobus conduisent des autobus pour transporter des passagers selon un itinéraire établi. Ils travaillent pour les réseaux de transport en commun urbain, les écoles primaires et secondaires et des entreprises de transport privées. Des aptitudes pour le service à la clientèle, l'entregent, le sens des responsabilités, la courtoisie et la patience sont des qualités recherchées.

Répartition des établissements selon le code SCIAN



Transport SCOLAIRE



Transporte des enfants à l'école et à la maison selon un itinéraire établi ou lors de voyages organisés.

DESCRIPTION DE TÂCHES

- Effectuer la vérification et l'entretien du véhicule
- Connaître et appliquer la réglementation au Québec
- Avoir la pleine maîtrise du véhicule en tout temps, dans toutes les situations climatiques et géographiques
- Servir efficacement la clientèle et comprendre ses besoins
- Surveiller et protéger les passagers
- Tenir les différents registres à jour
- Représenter l'entreprise efficacement

APTITUDES REQUISES

- Débrouillardise
- Sens des responsabilités
- Excellente approche client
- Bonne capacité de concentration
- Patience
- Capacité à maintenir la discipline
- Sociabilité

Transport SCOLAIRE



INTÉRÊTS SOUHAITABLES

- Travailler avec les jeunes
- Suivre les mêmes itinéraires
- Horaires fragmentés (semaine de travail variant entre 20 et 40 heures)

SALAIRE MOYEN

- Varie entre 35 000\$ et 60 000\$ par année

FORMATION REQUISE

- Attestation d'études professionnelles en conduite d'autobus (330 heures), donnant accès à un permis de classe 2

PRÉALABLES NÉCESSAIRES

- Permis de conduire de classe 2
- Avoir obtenu les unités de 3e secondaire en langue d'enseignement, en langue seconde et en mathématiques ou l'équivalent reconnu
- Avoir acquis au moins 24 mois d'expérience de conduite comme titulaire du permis de conduire classe 5 (véhicule de promenade)
- Ne pas avoir plus de 3 points de démerite à son dossier de conduite
- Ne pas avoir eu de suspension ou de révocation du permis depuis au moins 2 ans



EMPLOYEURS POTENTIELS

- Entreprises de transport scolaire
- Écoles privées
- Organismes reliés au domaine du transport

PERSPECTIVES D'AVENIR

- Répartiteur
- Préposé à l'établissement des horaires
- Formateur
- Superviseur
- Préposé à l'entretien des véhicules
- Gestionnaire

Transport URBAIN



Transporte des passagers vers des destinations locales selon un itinéraire établi.

DESCRIPTION DE TÂCHES

- Connaître et appliquer la réglementation au Québec
- Avoir la pleine maîtrise du véhicule en tout temps, dans toutes les situations climatiques et géographiques
- Servir efficacement la clientèle et comprendre ses besoins
- Surveiller et protéger les passagers
- Respecter les horaires

APTITUDES REQUISES

- Excellente approche client
- Autonomie
- Flexibilité au niveau des horaires
- Sens des responsabilités
- Maîtrise des langues française et anglaise

Transport URBAIN



INTÉRÊTS SOUHAITABLES

- Travailler avec le public
- Suivre les mêmes itinéraires
- Horaires fragmentés

SALAIRE MOYEN

- Varie entre 35 000 \$ et 60 000 \$ par année

FORMATION REQUISE

- Attestation d'études professionnelles en conduite d'autobus (330 heures), donnant accès à un permis de classe 2, OU
L'entreprise de transport urbain veille à la formation des personnes qu'elle embauche

PRÉALABLES NÉCESSAIRES

- Permis de conduire de classe 2
- Avoir obtenu les unités de 3e secondaire en langue d'enseignement, en langue seconde et en mathématiques ou l'équivalence reconnue
- Avoir acquis au moins 24 mois d'expérience de conduite comme titulaire du permis de conduire classe 5 (véhicule de promenade)
- Ne pas avoir plus de 3 points de démerite à son dossier de conduite
- Ne pas avoir eu de suspension ou de révocation du permis depuis au moins 2 ans

Transport URBAIN



EMPLOYEURS POTENTIELS

- Entreprises publiques de transport urbain (STM à Montréal, RTC à Québec, STL à Laval, RTL à Longueuil en Montérégie, STTR en Mauricie, STS au Saguenay, CMTS en Estrie, STO en Outaouais, CITBL dans les Laurentides, Société de transport de Lévis en Chaudière-Appalaches, etc.)
- Entreprises privées de transport urbain sous contrat avec les MRC
- Entreprises d'autobus
- Organismes reliés au domaine du transport
- Manufacturiers et distributeurs d'autobus

PERSPECTIVES D'AVENIR

- Répartiteur
- Préposé à l'établissement des horaires
- Formateur
- Superviseur
- Préposé à l'entretien des véhicules
- Gestionnaire

Transport INTERURBAIN



Transporte des passagers selon des horaires fixes vers des destinations locales ou éloignées avec ou sans arrêts intermédiaires.

DESCRIPTION DE TÂCHES

- Planifier un itinéraire et interpréter une carte routière
- Effectuer la vérification du véhicule
- Calculer le temps des parcours
- Connaître et appliquer la réglementation applicable aux juridictions parcourues
- Avoir la pleine maîtrise du véhicule en tout temps, dans toutes les situations climatiques et géographiques
- Servir efficacement la clientèle et comprendre ses besoins
- Surveiller et protéger les passagers
- Manipuler ou aider à la manipulation de marchandises ou de bagages
- Tenir les différents registres à jour
- Respecter les horaires

APTITUDES REQUISES

- Excellente approche client
- Autonomie
- Sens des responsabilités
- Flexibilité au niveau des horaires
- Maîtrise des langues française et anglaise

Transport INTERURBAIN



INTÉRÊTS SOUHAITABLES

- Travailler avec le public
- Voyages

SALAIRE MOYEN

- Varie entre 35 000 \$ et 60 000 \$ par année

FORMATION REQUISE

- Attestation d'études professionnelles en conduite d'autobus (330 heures), donnant accès à un permis de classe 2

PRÉALABLES NÉCESSAIRES

- Permis de conduire de classe 2
- Avoir obtenu les unités de 3e secondaire en langue d'enseignement, en langue seconde et en mathématiques ou l'équivalence reconnue
- Avoir acquis au moins 24 mois d'expérience de conduite comme titulaire du permis de conduire classe 5 (véhicule de promenade)
- Ne pas avoir plus de 3 points de démerite à son dossier de conduite
- Ne pas avoir eu de suspension ou de révocation du permis depuis au moins 2 ans

Transport INTERURBAIN



EMPLOYEURS POTENTIELS

- Entreprises de transport interurbain et nolisé
- Entreprises de services touristiques
- Entreprises d'autobus
- Organismes reliés au domaine du transport
- Manufacturiers et distributeurs d'autobus

PERSPECTIVES D'AVENIR

- Répartiteur
- Préposé à l'établissement des horaires
- Formateur
- Superviseur
- Préposé à l'entretien des véhicules
- Gestionnaire

Transport ADAPTÉ

Transporte des personnes à mobilité réduite ayant un handicap et des personnes âgées en perte d'autonomie.

DESCRIPTION DE TÂCHES

- Effectuer la vérification et l'entretien du véhicule
- Connaître et appliquer la réglementation au Québec
- Avoir la pleine maîtrise du véhicule en tout temps, dans toutes les situations climatiques et géographiques
- Servir efficacement la clientèle et comprendre ses besoins
- Aider les passagers à monter et descendre du véhicule
- Surveiller et protéger les passagers
- Tenir les différents registres à jour
- Représenter l'entreprise efficacement

APTITUDES REQUISES

- Débrouillardise
- Patience
- Sens des responsabilités
- Excellente approche client

Transport ADAPTÉ

INTÉRÊTS SOUHAITABLES

- Travailler avec le public
- Horaires fragmentés (semaine de travail variant entre 20 et 40 heures)

SALAIRE MOYEN

- Varie de 35 000\$ à 60 000\$ par année

FORMATION REQUISE

- 12 mois d'expérience comme titulaire d'un permis de classe 5 (véhicule de promenade) et examen théorique de la SAAQ, donnant accès à un permis de classe 4B
ou
Attestation d'études professionnelles en multibus

PRÉALABLES NÉCESSAIRES

- Permis de conduire de classe 4B
- 21 ans
- Dossier de conduite satisfaisant

Transport ADAPTÉ

EMPLOYEURS POTENTIELS

- Résidences pour personnes âgées
- Entreprises de services touristiques
- Entreprises publiques de transport urbain (STM à Montréal, RTC à Québec, STL à Laval, RTL à Longueuil en Montérégie, STTR en Mauricie, STS au Saguenay, CMTS en Estrie, STO en Outaouais, CITBL dans les Laurentides, Société de transport de Lévis en Chaudière-Appalaches, etc.)
- Organismes reliés au domaine du transport

PERSPECTIVES D'AVENIR

- Répartiteur
- Préposé à l'établissement des horaires
- Formateur
- Superviseur
- Préposé à l'entretien des véhicules
- Gestionnaire

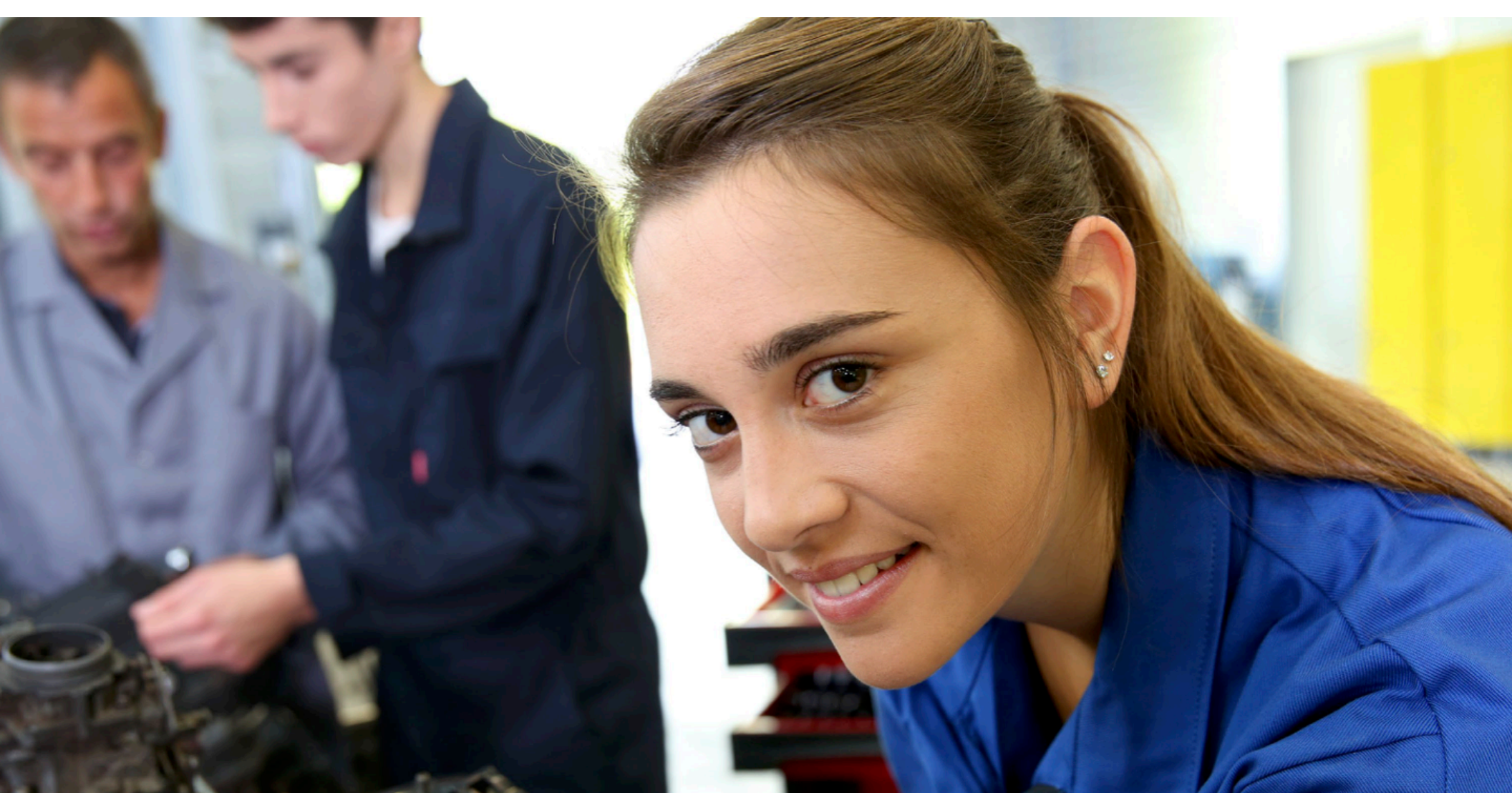
Institutions de formation

CENTRES DE FORMATION PUBLICS :

- Centre de formation du transport routier de Saint-Jérôme
<http://www.csrdn.qc.ca/cftr/>
(Le CFTR de Saint-Jérôme dessert également la région de l'Ouest-du-Québec)
- Centre de formation en transport de Charlesbourg
<http://www.cftc.qc.ca/>
(Le CFT de Charlesbourg dessert également les régions du Centre et de l'Est-du-Québec)

CENTRES DE FORMATION PRIVÉS ACCRÉDITÉS PAR LE MINISTÈRE DE L'ÉDUCATION, DU LOISIR ET DU SPORT ET PARTENAIRES DU CAMO-ROUTE :

- École du routier G.C. inc.
<http://www.ergc.ca/>
- École du routier professionnel du Québec
<http://www.techni-data.com>



MÉCANIQUE 



Programme le moteur des véhicules lourds, diagnostique les problèmes à l'aide d'un ordinateur et effectue les réparations requises.

DESCRIPTION DE TÂCHES

- Effectuer l'entretien des véhicules lourds
- Diagnostiquer les défauts
- Effectuer les réparations incluant le remplacement des composants

APTITUDES REQUISES

- Curiosité
- Débrouillardise
- Bon sens de l'observation
- Bonne dextérité
- Bonne lecture de documents techniques
- Capacité de raisonnement
- Habileté avec la technologie numérique

Mécanicien de VÉHICULES LOURDS



INTÉRÊTS SOUHAITABLES

- Tâches manuelles
- Mécanique
- Résolution de problèmes
- Électronique
- Bonne connaissance de l'ordinateur

SALAIRE MOYEN

- Varie de 39 100\$ à 50 300\$ par année

FORMATION REQUISE

- Diplôme d'études professionnelles en mécanique de véhicules lourds routiers (1 800 heures)

PRÉALABLES NÉCESSAIRES

- Être titulaire d'un diplôme d'études secondaires ou obtenir les unités de 4e secondaire en langue d'enseignement, en langue seconde et en mathématiques

Mécanicien de VÉHICULES LOURDS



EMPLOYEURS POTENTIELS

- Compagnies de transport routier de marchandises
- Compagnies de transport routier de personnes
- Concessionnaires de camions et d'autobus
- Entreprises forestières ou d'équipement lourd
- Municipalités

PERSPECTIVES D'AVENIR

- ASP en mécanique de moteurs diesel et de contrôles électroniques (ASP 5259)

POSSIBILITÉS DE CARRIÈRE

- Directeur du parc de véhicules
- Gestionnaire en entretien préventif
- Responsable des garanties

Institutions de formation

- **Abitibi-Témiscamingue**
Commission scolaire du Lac-Abitibi
Centre de formation professionnelle Lac-Abitibi (La Sarre)
<http://www.csabitibi.qc.ca/cfpla/index.htm>
- **Bas-Saint-Laurent**
Commission scolaire de Kamouraska – Rivière-du-Loup
Centre de formation professionnelle Pavillon-de-l'Avenir (Rivière-du-Loup)
<http://web.cskamloup.qc.ca/cfppa/spip.php?page=accueil>
- **Capitale-Nationale**
Commission scolaire de la Capitale
Centre de formation professionnelle Wilbrod-Bherer
<http://www.cscapitale.qc.ca/wbherer>
- **Chaudière-Appalaches**
Commission scolaire des Navigateurs
Centre de formation en mécanique de véhicules lourds de Saint-Romuald
<http://www.cfmvl.qc.ca/>
- **Estrie**
Commission scolaire de la région de Sherbrooke
Centre de formation professionnelle 24 Juin
<http://www.csrs.qc.ca/c24juin/accueil.jsp>

Institutions de formation

- **Laurentides**
Centre de formation du transport routier de Saint-Jérôme
<http://www.csrdsn.qc.ca/cftr/>
(Le CFTR de Saint-Jérôme dessert également la région de l'Ouest-du-Québec)
- **Mauricie**
Commission scolaire de l'Énergie
Carrefour formation Mauricie de Shawinigan
<http://www.csenergie.qc.ca/cfm>
- **Montérégie**
Commission scolaire des Trois-Lacs
Centre de formation professionnelle Paul-Gérin-Lajoie de Vaudreuil
<http://www.pgl.csttrois-lacs.qc.ca>
- **Montréal**
Commission scolaire de Montréal
École des métiers de l'équipement motorisé de Montréal
<http://www.csdm.qc.ca/ema/index2.html>
- **Outaouais**
Commission scolaire des Portages-de-l'Outaouais
Centre de formation professionnelle de l'Outaouais
<http://www.cspo.qc.ca/ecole/cfpo/accueil.html>
- **Saguenay-Lac-Saint-Jean**
Commission scolaire des Rives-du-Saguenay
Centre de formation en équipement motorisé de Chicoutimi
<http://www.crsaguenay.qc.ca/cfem/>

Mécanicien de REMORQUE

Bricoleur en tout genre, travaille avec une grande variété de systèmes et de matériaux.

DESCRIPTION DE TÂCHES

- Réparation, inspection, entretien de la suspension, des freins et du système électronique des remorques

APTITUDES REQUISES

- Avoir le souci du détail
- S'assurer que les réparations sont effectuées correctement
- Polyvalence

INTÉRÊTS SOUHAITABLES

- Tâches manuelles
- Mécanique
- Résolution de problèmes

Mécanicien de REMORQUE

SALAIRE MOYEN

- Varie entre 20 000 \$ et 27 000 \$ par année

FORMATION REQUISE

- Attestation d'études professionnelles en mécanique de remorques de camion (780 heures)

PRÉALABLES NÉCESSAIRES

- Avoir obtenu les unités de 3e secondaire ou l'équivalent en langue d'enseignement, en langue seconde et en mathématiques

Mécanicien de REMORQUE

EMPLOYEURS POTENTIELS

- Compagnies de transport routier de marchandises
- Compagnies de transport routier de personnes
- Concessionnaires de camions et d'autobus
- Entreprises forestières ou d'équipement lourd
- Municipalités

PERSPECTIVES D'AVENIR

- Superviseur
- Contremaître d'ateliers
- Directeur de l'entretien
- Propriétaire d'un atelier de réparation

Institutions de formation

- **Centre-du-Québec**
Commission scolaire des Chênes
Centre de formation professionnelle Paul-Rousseau de
Drummondville
<http://www.csdeschenes.qc.ca/>
- **Chaudière-Appalaches**
Commission scolaire des Navigateurs
Centre de formation en mécanique de véhicules lourds de Saint-
Romuald
<http://www.cfmvl.qc.ca/>
- **Mauricie**
Commission scolaire de l'Énergie
Carrefour formation Mauricie de Shawinigan
<http://www.csenergie.qc.ca/cfm>



LOGISTIQUE 



RÉPARTITEUR

Planifie les horaires, les déplacements et les itinéraires des conducteurs de véhicules lourds et choisit l'équipement requis.

DESCRIPTION DE TÂCHES

- Planifier les voyages
- Identifier les commandes pour les voyages à effectuer
- Évaluer le besoin d'équipement et de personnel pour répondre aux commandes
- Sélectionner les véhicules et l'équipement nécessaires pour les voyages
- Planifier les itinéraires et les horaires pour les voyages
- Répartir les conducteurs pour les voyages à effectuer
- Fournir aux conducteurs les renseignements et les documents nécessaires pour les voyages à effectuer
- Contrôler le respect des itinéraires et des horaires de déplacement des véhicules durant les voyages
- Contrôler l'application, par les conducteurs, des règles et des procédures établies par l'entreprise
- Prendre les arrangements nécessaires lors d'imprévus
- Encadrer les conducteurs durant les déplacements
- Mettre à jour les données sur les voyages effectués
- Contrôler les documents ayant servi aux voyages, au retour des conducteurs
- Procéder à la transmission de l'information
- Assurer le soutien auprès des clients

RÉPARTITEUR

APTITUDES REQUISES

- Grande capacité de motivation
- Lecture et compréhension de documents
- Autonomie
- Flexibilité au niveau des horaires de travail
- Sens des responsabilités
- Communication verbale
- Sens de l'organisation
- Excellente approche client
- Capacité de travailler sous pression
- Capacité de raisonnement
- Maîtrise des langues française et anglaise
- Habileté avec la technologie numérique

INTÉRÊTS SOUHAITABLES

- Résolution de problèmes
- Réglementation du transport routier
- Goût de l'action, du mouvement et du changement

SALAIRE MOYEN

- Varie de 35 944\$ et 48 639\$ par année

RÉPARTITEUR

FORMATION REQUISE

- Attestation d'études collégiales en techniques de la logistique du transport multimodal (1 560 heures) offert uniquement au Cégep François-Xavier-Garneau
- Diplôme d'études collégiales en techniques de la logistique du transport (2 445 heures)
- Attestation d'Emploi-Québec Répartiteur en transport routier

PRÉALABLES NÉCESSAIRES

- Être titulaire d'un diplôme d'études secondaires

EMPLOYEURS POTENTIELS

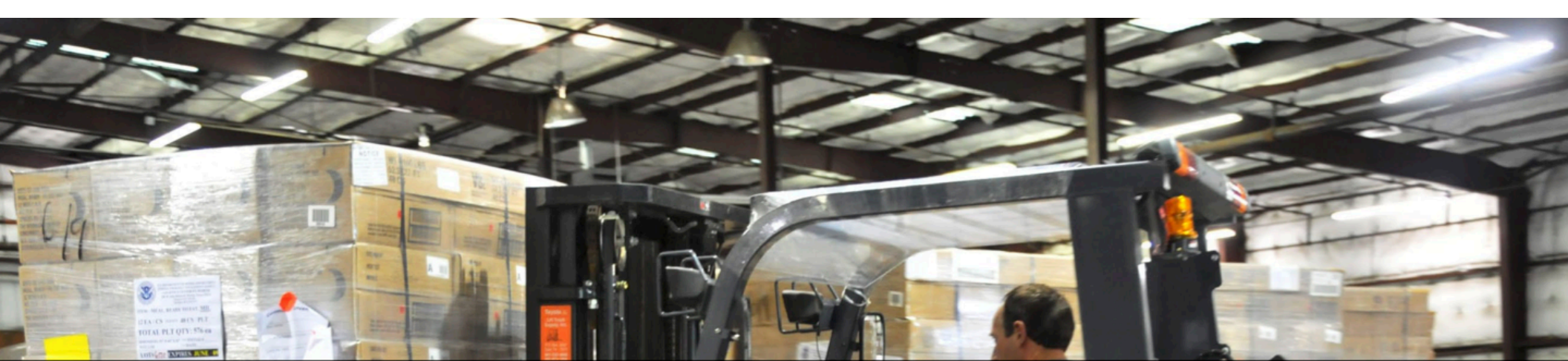
- Compagnies de transport routier de marchandises
- Compagnies de transport routier de personnes
- Entreprises manufacturières
- Sociétés de transport en commun
- Centres de distribution

PERSPECTIVES D'AVENIR

- Directeur de la prévention et de la formation
- Directeur des opérations
- Directeur du parc de véhicules

Institutions de formation

- Cégep André-Laurendeau
<http://www.claurendeau.qc.ca/>
- Cégep François-Xavier-Garneau
<http://www.cegep-fxg.qc.ca>
- Collège Lionel-Groulx
<http://www.clg.qc.ca>
- Cégep de Drummondville
<http://www.cdummond.qc.ca>
- Cégep de Trois-Rivières
<http://www.cegeptr.qc.ca/>
- Cégep de Lévis-Lauzon
<http://www.clevislauzon.qc.ca/>
- Cégep de Saint-Jean-sur-Richelieu
<http://www.cstjean.qc.ca/>
- Collège LaSalle
<http://www.clasalle.qc.ca>
- Institut maritime du Québec (Cégep de Rimouski)
<http://www.imq.qc.ca>



MANUTENTION



Conducteur de CHARIOT ÉLÉVATEUR

Responsable du chargement et du déchargement des remorques. La manutention est le point d'entrée idéal pour une carrière dans l'industrie du transport routier.

DESCRIPTION DE TÂCHES

- Responsable du chargement et du déchargement des remorques, de la manutention, du comptage et du rangement de la marchandise
- Responsable de la localisation du fret dans les entrepôts, les gares et les cours en utilisant divers types de chariots élévateurs

APTITUDES REQUISES

- Bon service à la clientèle
- Attentif aux détails
- Débrouillard
- Autonome
- Soucieux de la sécurité en milieu de travail
- Travail d'équipe

Conducteur de CHARIOT ÉLÉVATEUR

SALAIRE MOYEN

- Varie entre 16 \$ et 18 \$ de l'heure

FORMATION REQUISE

- Formation de cariste, donnant accès à un permis de chariot élévateur

EMPLOYEURS POTENTIELS

- Perspectives d'avenir
- Transporteurs
- Opérateurs d'entreposage
- Postes de gestion dans le secteur de l'entreposage
- Chauffeur courte distance

Institutions de formation

- Via Prévention
<http://www.viaprevention.com/>
- Centre de formation du transport routier de Saint-Jérôme
<http://www.csrdn.qc.ca/cftr/>
(Le CFTR de Saint-Jérôme dessert également la région de l'Ouest-du-Québec)
- Centre de formation en transport de Charlesbourg
<http://www.cftc.qc.ca/>
(Le CFT de Charlesbourg dessert également les régions du Centre et de l'Est-du-Québec)

Cette présentation a été réalisée grâce à une aide financière de la Commission des partenaires du marché du travail.



Pour plus d'information :
info@camo-route.com
Camo-route.com